



Escuela Latinoamericana de Formación y Capacitación de la Asociación de Mujeres Jueces de Argentina
"Dra. Carmen Argibay"

CÁPSULAS INFORMATIVAS CON PERSPECTIVA DE GÉNERO

VIOLENCIA LABORAL. Aspectos conceptuales, marco normativo nacional e internacional, estándar en materia de prueba, reparación de daños, responsabilidad del Estado, medidas de acción positivas y con vocación transformadora, jurisprudencia y doctrina

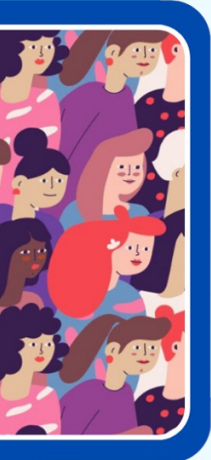
OBJETIVOS:

Mediante las cápsulas informativas con perspectiva de género, se pretende difundir contenidos vinculados a la violencia en el ámbito de las relaciones laborales en general y a la mujer en particular, de manera breve, sin que ello implique el desarrollo exhaustivo de cada una de las cuestiones que involucran a la temática.

En las cinco cápsulas se proporcionan aspectos conceptuales de la violencia laboral; el marco normativo nacional e internacional, el estándar en materia de prueba, la reparación del daño y por último se incursiona en el deber de diligencia del Estado, su responsabilidad internacional y las medidas de acción positivas y con vocación transformadora que nuestros tribunales han adoptado a partir de la jurisprudencia de la Corte Interamericana de Derechos Humanos.

Para ello y para que cada persona pueda ampliar sus conocimientos, en cada cápsula podrán encontrar las diapositivas que integran los PowerPoint, material de lectura y fallos jurisprudenciales especialmente seleccionados para su aplicación al tema desarrollado. Si bien abarcan otras cuestiones, pueden ser utilizados en cualquiera de las cuestiones abordadas.

En una carpeta general, encontrarán toda la legislación que se cita en las disertaciones. La finalidad de todo este material que se proporciona es que sirva como herramienta para visibilizar, prevenir, erradicar las conductas violentas y lograr ambientes de trabajo seguros y libres de discriminación.



Escuela Latinoamericana de Formación y Capacitación de la Asociación de Mujeres Jueces de Argentina
"Dra. Carmen Argibay"

CÁPSULAS INFORMATIVAS CON PERSPECTIVA DE GÉNERO

VIOLENCIA LABORAL. Aspectos conceptuales, marco normativo nacional e internacional, estándar en materia de prueba, reparación de daños, responsabilidad del Estado, medidas de acción positivas y con vocación transformadora, jurisprudencia y doctrina

CONTENIDO:

CÁPSULA N° 1: Violencia en el ámbito de las relaciones laborales. Aspectos conceptuales.

CÁPSULA N° 2: Marco normativo nacional e internacional.

CÁPSULA N° 3: Distribución de la carga probatoria en supuestos de violencia y acoso laboral.

CÁPSULA N° 4: Reparación de daños en materia civil y laboral.

CÁPSULA N° 5: El deber de diligencia del estado. Medidas de acción positivas y medidas con vocación transformadora.

CERTIFICADOS DE VISUALIZACIÓN Y DE APROBACIÓN

Esta actividad al ser asincrónica podrá ser realizada en días y horarios a conveniencia de la persona cursante. Por cada una de las cápsulas a las que acceda, otorga la posibilidad de obtener un certificado de visualización. También se brinda la posibilidad de obtener un certificado de aprobación que se expedirá una vez que haya accedido al contenido de las cinco cápsulas informativas. La evaluación es autoadministrada y consiste en una encuesta dicotómica debiendo contestar si cada afirmación es verdadera o falsa. Esa evaluación podrá realizarla luego de haber concluido el acceso a los contenidos de todas las cápsulas, con la posibilidad de intentarlo dos veces. Tiempo máximo para evaluarse: 2 horas. Aprueba con el 70% de respuestas correctas. En ambos casos, los certificados serán proporcionados por el sistema